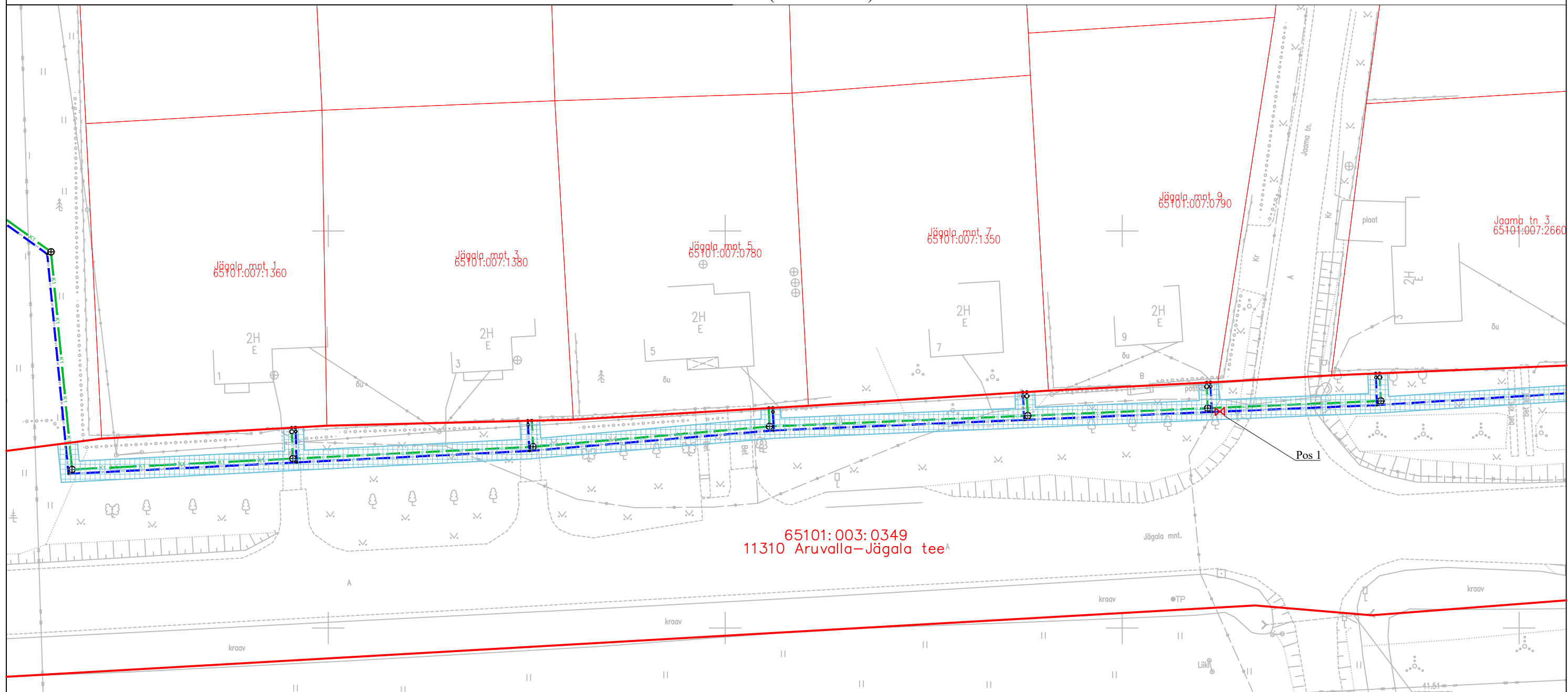


Kinnistu isikliku kasutusõiguse ala plaan

M 1:500 (1 cm = 5.0 m)

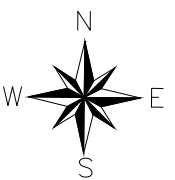


ISIKLIKU KASUTUSÕIGUSE SEADMISE LEPINGU LISA  
ISIKLIKU KASUTUSÕIGUSE SEADMISE PLAAN. JOONIS (M 1:500)

Keskkond & Partnerid OÜ, töö nr. 067/2024,  
Raasiku aleviku vee- ja kanalisatsioonitorustikud

LEPPEMÄRGID:

- Katastriüksuse piir
- Olemasolev keskpingeõhuliin
- Olemasolev madalpingeõhuliin
- Olemasolev madalpingekaabel
- Olemasolev sidekaabel
- Olemasolev veetorustik
- Olemasolev sademeveetorustik
- V1 Projekteeritud veetorustik
- K1 Projekteeritud isevoolne kanalisatsioonitorustik
- ⊕ Projekteeritud kanalisatsioonikaev
- ⊗ Projekteeritud siiber
- Isikliku kasutusõiguse ala

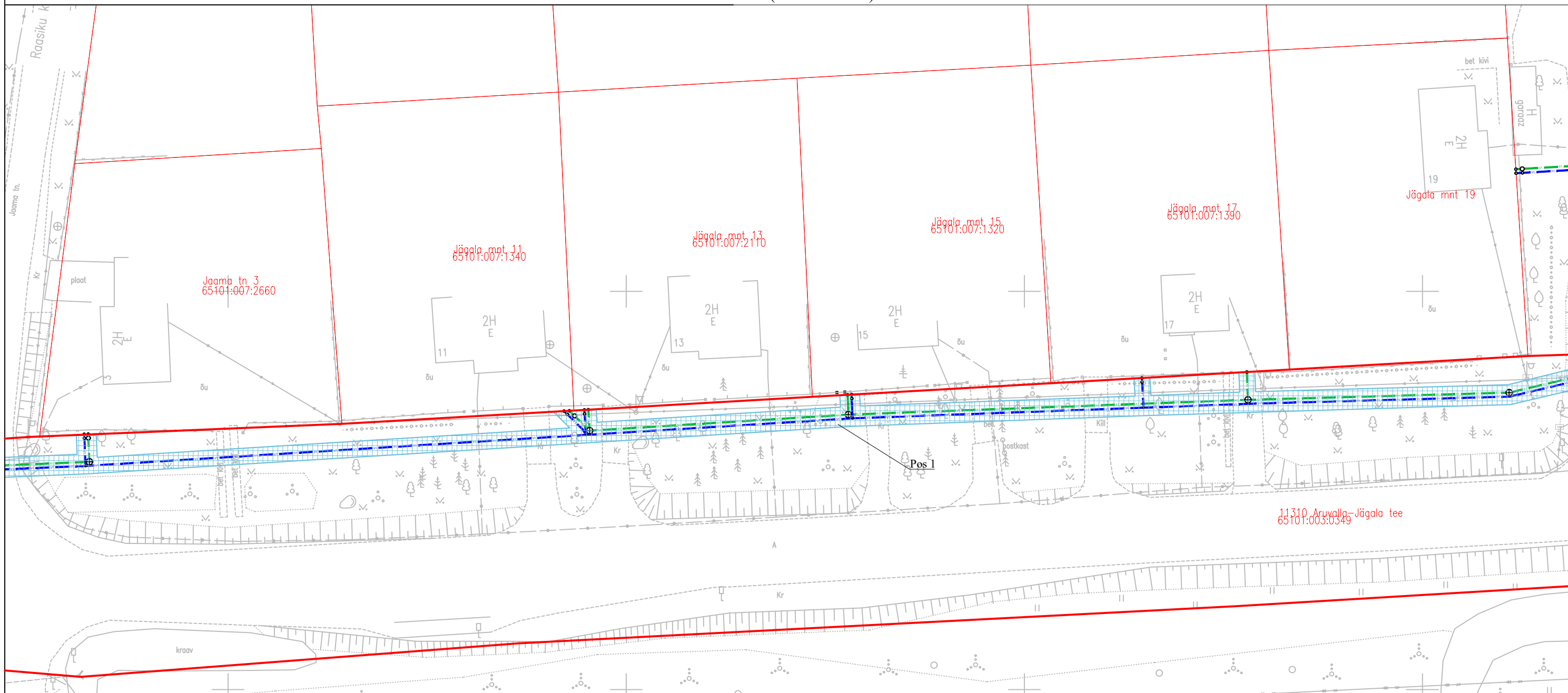


Jrk nr	IKÕ ala POS nr (plaanil)	Kinnistu registriosa number	Katastriüksuse tunnus, nimi ja sihtotstarve;	Asukoht riigitee (nr ja nimi) suhtes (lõigu algus ja lõpp km);	Ala pindala ruutmeetrites m <sup>2</sup>
1.	Pos 1	9234250	65101:003:0349, 11310 Aruvalla-Jägala tee; transpordimaa 100%	11310 Aruvalla-Jägala tee 19,97-20,71 km.-l	1848,4 m <sup>2</sup>

Koostas: Hanno Koha  
Projekteerija

Kinnistu isikliku kasutusõiguse ala plaan

M 1:500 (1 cm = 5.0 m)

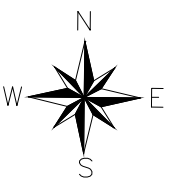


ISIKLIKU KASUTUSÕIGUSE SEADMISE LEPINGU LISA  
ISIKLIKU KASUTUSÕIGUSE SEADMISE PLAAN. JOONIS (M 1:500)

Keskkond & Partnerid OÜ, töö nr. 067/2024,  
Raasiku aleviku vee- ja kanalisatsioonitorustikud

LEPPEMÄRGID:

- Katastriüksuse piir
- Olemasolev keskpingeõhuliin
- Olemasolev madalpingeõhuliin
- Olemasolev madalpingekaabel
- Olemasolev sidekaabel
- Olemasolev veetorustik
- Olemasolev sademeveetorustik
- V1 Projekteeritud veetorustik
- K1 Projekteeritud isevoolne kanalisatsioonitorustik
- ⊕ Projekteeritud kanalisatsioonikaev
- Isikliku kasutusõiguse ala

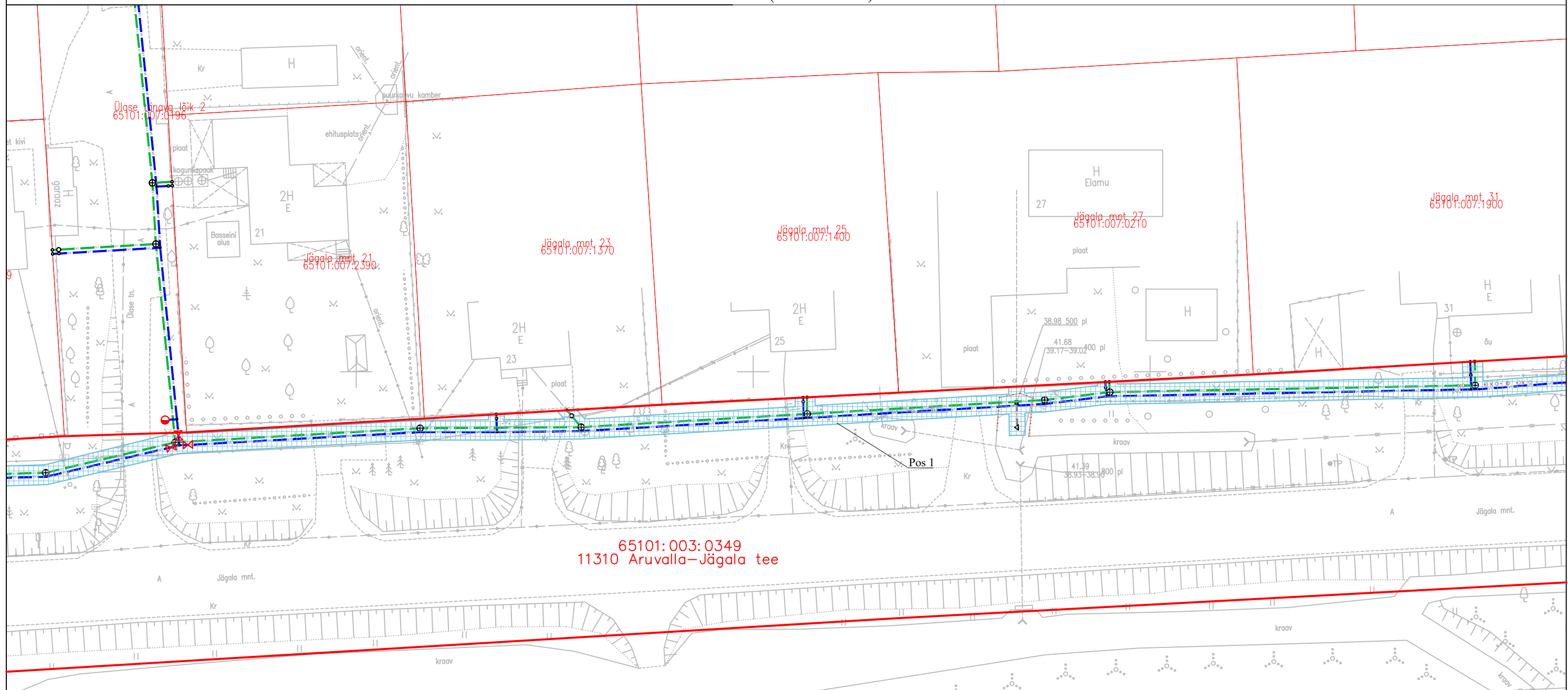


Jrk nr	IKÕ ala POS nr (plaanil)	Kinnistu registriosa number	Katastriüksuse tunnus, nimi ja sihtotstarve;	Asukoht riigitee (nr ja nimi) suhtes (lõigu algus ja lõpp km);	Ala pindala ruutmeetrites m <sup>2</sup>
1.	Pos 1	9234250	65101:003:0349, 11310 Aruvalla-Jägala tee; transpordimaa 100%	11310 Aruvalla-Jägala tee 19,97-20,71 km.-l	1848,4 m <sup>2</sup>

Koostas: Hanno Koha  
Projekteerija

Kinnistu isikliku kasutusõiguse ala plaan

M 1:500 (1 cm = 5.0 m)



ISIKLIKU KASUTUSÕIGUSE SEADMISE LEPINGU LISA  
ISIKLIKU KASUTUSÕIGUSE SEADMISE PLAAN. JOONIS (M 1:500)

Keskkond & Partnerid OÜ, töö nr. 067/2024,  
Raasiku aleviku vee- ja kanalisatsioonitorustikud

LEPPEMÄRGID:

- Katastriüksuse piir
- Olemasolev keskpingeõhuliin
- Olemasolev madalpingeõhuliin
- Olemasolev madalpingekaabel
- Olemasolev sidekaabel
- Olemasolev veetorustik
- Olemasolev sademeveetorustik
- V1 Projekteeritud veetorustik
- K1 Projekteeritud isevoolne kanalisatsioonitorustik
- SK1 Projekteeritud sademeveetorustik
- ⊕ Projekteeritud kanalisatsioonikaev
- ⊗ Projekteeritud siiber
- Isikliku kasutusõiguse ala

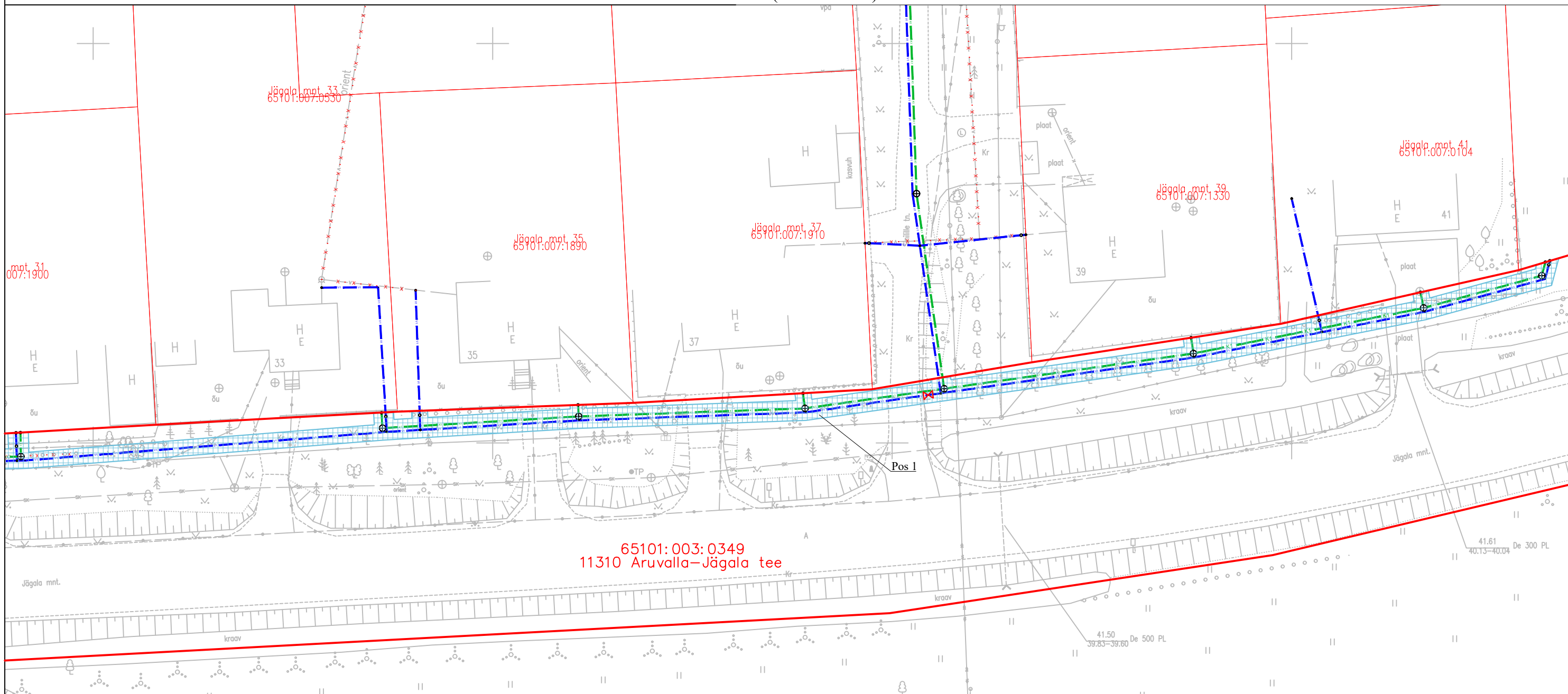


Jrk nr	IKÕ ala POS nr (plaanil)	Kinnistu registriosa number	Katastriüksuse tunnus, nimi ja sihtotstarve;	Asukoht riigitee (nr ja nimi) suhtes (lõigu algus ja lõpp km);	Ala pindala ruutmeetrites m <sup>2</sup>
1.	Pos 1	9234250	65101:003:0349, 11310 Aruvalla-Jägala tee; transpordimaa 100%	11310 Aruvalla-Jägala tee 19,97-20,71 km.-l	1848,4 m <sup>2</sup>

Koostas: Hanno Koha  
Projekteerija

Kinnistu isikliku kasutusõiguse ala plaan

M 1:500 (1 cm = 5.0 m)

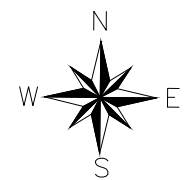


ISIKLIKU KASUTUSÕIGUSE SEADMISE LEPINGU LISA  
ISIKLIKU KASUTUSÕIGUSE SEADMISE PLAAN. JOONIS (M 1:500)

Keskkond & Partnerid OÜ, töö nr. 067/2024,  
Raasiku aleviku vee- ja kanalisatsioonitorustikud

LEPPEMÄRGID:

- Katastriüksuse piir
- Olemasolev keskpingeõhuliin
- Olemasolev madalpingeõhuliin
- Olemasolev madalpingekaabel
- Olemasolev sidekaabel
- Olemasolev veetorustik
- Olemasolev sademeveetorustik
- V1 Projekteeritud veetorustik
- K1 Projekteeritud isevoolne kanalisatsioonitorustik
- ⊕ Projekteeritud kanalisatsioonikaev
- ⊗ Projekteeritud siiber
- Isikliku kasutusõiguse ala



Jrk nr	IKÕ ala POS nr (plaanil)	Kinnistu registriosa number	Katastriüksuse tunnus, nimi ja sihtotstarve;	Asukoht riigitee (nr ja nimi) suhtes (lõigu algus ja lõpp km);	Ala pindala ruutmeetrites m <sup>2</sup>
1.	Pos 1	9234250	65101:003:0349, 11310 Aruvalla-Jägala tee; transpordimaa 100%	11310 Aruvalla-Jägala tee 19,97-20,71 km.-l	1848,4 m <sup>2</sup>

Koostas: Hanno Koha  
Projekteerija